

Nous sommes **un**



GUIDE D'INFORMATION

2023-2024

Version du 20 février 2024

QUI NOUS SOMMES

Le Conseil scolaire catholique MonAvenir a pour raison d'être première l'élève, qu'il propulse vers l'atteinte de ses plus hautes aspirations. L'éducation de haut niveau, la foi catholique et un milieu de vie francophone forment le socle d'où chaque enfant peut s'élancer pour devenir un citoyen du monde épanoui et confiant en sa capacité de vivre selon un idéal élevé.

A dark blue rectangular box with a decorative border of small yellow stars and blue crosses. At the top, the word "Mission" is written in white on a light blue background. The text below is in white and bold, describing the organization's purpose.

Mission

Offrir un milieu de vie **FRANCOPHONE** et **CATHOLIQUE** motivant **L'ÉLÈVE** à devenir un citoyen **ENGAGÉ**, **FIER** de son identité, prêt à bâtir son **AVENIR** et à **atteindre** ses plus **HAUTES ASPIRATIONS.**

A dark blue rectangular box with a decorative border of small yellow stars and blue crosses. At the top, the word "Vision" is written in white on a yellow background. The text below is in white and bold, describing the organization's goals.

Vision

Nos écoles, réputées pour **L'EXCELLENCE**, **L'INCLUSION** et **L'INNOVATION**, sont une **destination de choix** et un lieu **RASSEMBLEUR.**

Le Conseil scolaire catholique MonAvenir accueille des élèves de la maternelle à la 12^e année au sein de ses 61 écoles : 47 écoles élémentaires, une école intermédiaire, 11 écoles secondaires et deux écoles élémentaires et secondaires établies sur un territoire de plus de 40 000 km² qui s'étend de la péninsule du Niagara à Peterborough et du lac Ontario (Toronto) à la baie Georgienne et qui englobe de nombreux peuples autochtones de l'île de la Tortue, notamment les nations Anishinabek, Haudenosaunee et Wendat qui résident sur les terres depuis des temps immémoriaux.

Notre grand réseau d'écoles catholiques de langue française permet à chaque élève de se sentir membre d'une grande communauté scolaire francophone fondée sur la foi et de bénéficier d'une éducation de première qualité, dans un environnement d'apprentissage riche, équitable et inclusif.

**UNE ÉDUCATION DE QUALITÉ SOUTENUE PAR
UNE ÉQUIPE DE PLUS DE 4 000 EMPLOYÉS**

RECONNAISSANCE POUR LE TERRITOIRE DU CSC MONAVENIR

Nous aimerions prendre un moment pour remercier et rendre hommage aux nombreux peuples autochtones de l'île de la Tortue qui résident sur les terres de la zone du Csc MonAvenir depuis des temps immémoriaux, notamment les Nations Anishinabek, Haudenosaunee et Wendat.

Ces terres sont régies par le Pacte de la ceinture wampum faisant référence au concept du « bol à une seule cuillère » visant à préserver et à partager pacifiquement les ressources de la région des Grands Lacs. Nous reconnaissons que le territoire des cessions des terres du *Haut-Canada (1764-1862)* et les *Traités Williams (1923)*, nous permettent de jouir encore de nos jours de toutes les richesses que celui-ci nous offre. Pour honorer ces accords, nous assumerons notre responsabilité de respecter les traditions, les connaissances et les droits inhérents des peuples des Premières Nations, Métis et Inuit.

Le Csc MonAvenir reconnaît qu'aujourd'hui les descendants de nombreux peuples autochtones vivent et contribuent à la vitalité de la société à travers notre vaste territoire. Nous reconnaissons notre responsabilité de respecter et de prendre soin des terres et des eaux pour les générations futures.

CAP SUR L'ESSENTIEL

Chers membres de l'équipe du Csc MonAvenir,

« L'essentiel c'est d'être aimé », chante Ginette Reno. C'est d'aimer et d'être aimé, pouvons-nous ajouter, car voilà notre appel comme baptisés et l'essentiel de notre approche éducative catholique : s'aimer les uns les autres comme Jésus nous a aimés.



Aux jeunes rassemblés à Lisbonne pour les Journées mondiales de la Jeunesse, le pape François a dit : « Dieu nous a faits par amour et nous a faits pour aimer ». Il a expliqué que nous sommes appelés tels que nous sommes, avec nos limites, nos problèmes, notre joie et notre désir d'être meilleurs. Il n'y a rien qui puisse nous détourner de notre vocation d'accueillir et d'aimer notre prochain avec ses talents, ses qualités comme ses aptitudes, mais aussi avec ses blessures, ses failles. C'est ce que nous approfondirons avec le thème pastoral 2023-2024, « **À plusieurs, nous sommes un pour aimer** ».

Nous poursuivrons aussi la mise en œuvre des trois axes du plan stratégique Horizon 2027 qui ont été identifiés au terme du processus consultatif auquel ont participé 4 000 membres de la communauté scolaire – membres du personnel, élèves, parents et partenaires :

- ♥ École catholique de langue française bienveillante et équitable
- ★ Pédagogie innovante, engageante et authentique
- 🔄 Organisation agile

Ensemble, nous cheminerons avec détermination et bienveillance vers l'atteinte de nos objectifs communs qui visent le mieux-être des élèves et du personnel.

Merci de faire équipe avec nous dans cette démarche d'amélioration continue.

À chacun et chacune d'entre vous, une excellente année scolaire 2023-2024.

La présidente,

Geneviève Grenier

La directrice de l'éducation,

Nicole Mollot

Thème pastoral 2023-2024

À PLUSIEURS, NOUS SOMMES UN POUR AIMER

Le thème pastoral 2023-2024 nous ramène à notre vocation première : aimer notre prochain. Nous continuons de célébrer notre diversité et notre unité tout en mettant l'accent sur notre appel à nous aimer les uns les autres comme Dieu nous aime, c'est-à-dire tels que nous sommes, avec nos forces et nos faiblesses.

Par nos gestes et nos paroles, nous sommes invités à accueillir notre prochain - élèves, collègues, parents - à la manière de Jésus afin qu'ils puissent faire l'expérience de l'amour inconditionnel qui vient de Dieu.



« Bien-aimés, puisque Dieu nous a tellement aimés, nous devons, nous aussi, nous aimer les uns les autres.

Dieu, personne ne l'a jamais vu. Mais si nous nous aimons les uns les autres, Dieu demeure en nous, et, en nous, son amour atteint la perfection. »

(1 Jn 4, 11-12)

Le logo représente la communauté d'individus différents rassemblés autour d'une même foi, dans une fraternité universelle. Ils forment ensemble l'Église, corps du Christ, qu'on reconnaît aussi sous la forme de l'hostie, Jésus qui se donne encore pour l'humanité à travers le pain consacré.

On y retrouve, dans une grande variété de nuances évoquant la pluralité, les couleurs du thème 2021 qui illustraient les cinq continents du logo de l'Organisation internationale de la Francophonie, les couleurs de la roue de la médecine pour la volonté de marcher vers la réconciliation avec les peuples autochtones et le bleu et le vert représentant notre participation aux efforts pour la sauvegarde de notre maison commune, la Terre, dans l'esprit de l'encyclique [Laudato Si](#)

Prière pour l'année scolaire

Dieu d'amour,
l'amour est **notre vocation**, ce pour quoi tu nous as créés.
À l'aube de la nouvelle année scolaire, que notre amour en action révèle au monde
que nous sommes des personnes de **justice** et de **miséricorde**.

Que nos paroles et notre exemple montrent clairement
que nous sommes des personnes de **foi** et d'**espérance**.
En étant ton reflet chaque jour, que le monde nous reconnaisse
comme des personnes habitées de **joie**.
Aide-nous à ne jamais oublier combien tu nous aimes et à chérir ta vie en nous
qui donne souffle et direction à notre amour.

Puissions-nous entendre ton appel à **aimer sans compter** et à **interpeller** le
monde, nos élèves et nos collègues, à être plus aimant aussi.

Nous te le demandons par Jésus Christ, notre Seigneur.

Amen.

Chant thème

À PLUSIEURS NOUS SOMMES UN

Par le groupe Holi

Je crois en nous
Une armée d'amour
Simple et joyeux serviteurs
Engagés pour le bonheur

Je crois en nous
Soldats de la paix
En guerre contre les peurs
Au combat pour calmer les pleurs

Frères et sœurs, un seul coeur

À plusieurs, nous sommes un (Ensemble)
Rien ne peut nous séparer
A plusieurs, on va plus loin (Ensemble)
Toute la vie est à partager

Woh oh oh oh
Woh oh oh oh oh

Je crois en nous
Guerriers de lumière
Des doux rêveurs un peu fous
Qui veulent se donner jusqu'au bout

Je crois en nous
Force d'espérance
Pour bâtir le monde du nous
Le monde du toi plus moi, plus vous

Frères et sœurs, un seul coeur

À plusieurs, nous sommes un (Ensemble)
Rien ne peut nous séparer
À plusieurs, on va plus loin (Ensemble)
Toute la vie est à partager

Woh oh oh oh
Woh oh oh oh oh

À plusieurs, nous sommes un (Ensemble)
Rien ne peut nous séparer
A plusieurs, on va plus loin (Ensemble)
Toute la vie est à partager

Horizon2027

Plan stratégique

À l'automne 2021, le Conseil scolaire catholique MonAvenir a entrepris l'élaboration de son nouveau plan stratégique pour les années 2022 à 2027 : Horizon 2027.

Au terme d'un processus consultatif auquel ont participé 4 000 personnes issues de toute la communauté scolaire (membres du personnel, élèves, parents et partenaires), les axes et objectifs stratégiques suivants ont été retenus :



ÉCOLE CATHOLIQUE DE LANGUE FRANÇAISE BIENVEILLANTE ET ÉQUITABLE

- Le concept d'école bienveillante et équitable est bien défini et systématiquement implanté.
- Les élèves vivent des expériences valorisantes qui développent leur identité catholique francophone et plurielle, leur ouverture sur le monde ainsi que leur bien-être et leur santé mentale.
- Les collaborations avec les partenaires enrichissent les expériences des élèves, du personnel et des familles.



PÉDAGOGIE INNOVANTE, ENGAGEANTE ET AUTHENTIQUE

- Les pratiques pédagogiques sont actualisées pour développer les compétences nécessaires à la réussite de l'élève et pour répondre au «Profil de sortie de l'élève catholique de langue française».
- L'utilisation active, évolutive et saine de la technologie est une composante essentielle à l'appui de l'apprentissage des élèves.
- Les principes d'équité, d'inclusion et de réconciliation sont intégrés aux pratiques pédagogiques.



ORGANISATION AGILE

- L'appui et le développement professionnel contribuent à la réussite de l'élève, à la bienveillance, à la construction identitaire et au bien-être du personnel.
- La culture de collaboration entre les services, les écoles, les cadres, les directions d'écoles et le personnel est bien soutenue.
- Les principes d'équité et d'inclusion sont inclus dans les pratiques de recrutement et de rétention des élèves et du personnel.

Pour en savoir plus, visitez la page [Horizon 2027](#).

ÉQUITÉ, DIVERSITÉ ET INCLUSION



Conformément à sa mission, le Conseil scolaire catholique MonAvenir offre une éducation de haut niveau dans un milieu de vie francophone soutenu par la foi catholique, formant ainsi un socle d'où chaque enfant peut s'élancer pour devenir un citoyen du monde épanoui et confiant en sa capacité de vivre selon un idéal élevé.

Afin de remplir pleinement sa mission et pour que chaque élève ait la possibilité de réussir, le Csc MonAvenir a mis en place des processus et des pratiques qui reflètent les principes d'équité et d'éducation inclusive, c'est-à-dire qui tiennent compte de facteurs tels que l'ascendance, la culture, l'origine ethnique, le sexe, l'identité fondée sur le genre, la langue, les capacités physiques ou intellectuelles, la race, la religion, l'orientation sexuelle ou la situation socioéconomique.

Ici, on valorise et soutient notre **diversité**, pour créer des espaces exempts de toute **forme d'oppression**.



Pour en savoir plus sur le dossier Équité, diversité et inclusion, notamment en ce qui a trait à la Collecte de données sociodémographiques et au mandat du Comité consultatif en équité, diversité et inclusion (CCÉDI), visitez la page [Équité, diversité et inclusion](#).



***Les directions du Csc MonAvenir vous souhaitent
une excellente année scolaire 2023-2024!***



ÉDUCATION AUTOCHTONE

Le Csc MonAvenir reconnaît les contributions historiques et contemporaines des peuples autochtones dans la programmation scolaire. La stratégie d'éducation autochtone est conçue pour améliorer les possibilités offertes aux élèves des Premières Nations, Métis et Inuit et pour mieux faire connaître les cultures, les histoires, les perspectives et les contributions des peuples autochtones à l'ensemble des élèves. Le Csc MonAvenir s'engage à mettre en œuvre des actions concrètes pour l'atteinte de l'excellence pour tous les élèves, y compris, les élèves des Premières Nations, Métis et Inuit.

Le Csc MonAvenir travaille avec les élèves, les écoles et les partenaires communautaires à :

- Bâtir de bonnes relations entre les écoles et les communautés.
- Promouvoir les perspectives des Premières Nations, des Métis et des Inuit dans tous les programmes-cadres à tout moment de l'année scolaire.
- Soutenir le développement professionnel des membres du personnel scolaire pour permettre l'intégration.
- Créer des espaces inclusifs des cultures des élèves et des familles des Premières Nations, Métis et Inuit.

Pour en savoir plus sur l'éducation autochtone, incluant le mandat du Comité consultatif de l'éducation autochtone (CÉA) et l'auto-identification volontaire et confidentielle, visitez la page [Éducation autochtone](#).





CARTE DU TERRITOIRE

ÉCOLES M-12

1	Monseigneur-Jamot Peterborough	12
2	Pape-François Stouffville	13

ÉCOLES ÉLÉMENTAIRES

3	Ange-Gabriel Mississauga	24
4	Cardinal-Léger Kitchener	28
5	Corpus-Christi Oshawa	13
6	du Bon-Berger Toronto	15
7	du Sacré-Cœur Georgetown	25
8	du Sacré-Cœur Toronto	18
9	du Sacré-Cœur Welland	32
10	Frère-André Barrie	22
11	Georges-Étienne-Cartier Toronto	15
12	Immaculée-Conception St. Catharines	32
13	Jean-Béliveau East Gwillimbury	20
14	Jean-Paul II Whitby	14
15	Le-Petit-Prince Maple	21
16	Marguerite-Bourgeois Borden	22
17	Mère-Élisabeth-Bruyère Waterloo	29
18	Monseigneur-de-Laval Hamilton	30
19	Notre-Dame Hamilton	30
20	Notre-Dame-de-Grâce Toronto	19
21	Notre-Dame-de-la-Huronie Collingwood	23
22	Notre-Dame-de-la-Jeunesse Ajax	14
23	Notre-Dame-de-la-Jeunesse Niagara Falls	32
24	René-Lamoureux Mississauga	25
25	Saint-Antoine Niagara Falls	33
26	Saint-François-d'Assise Welland	33

27	Saint-Jean Aurora	21
28	Saint-Jean-Baptiste Mississauga	26
29	Saint-Jean-Bosco Caledon	25
30	Saint-Jean-de-Lalande Toronto	15
31	Saint-Joseph Port Colborne	33
32	Saint-Louis Penetanguishene	23
33	Saint-Michel Toronto	16
34	Saint-Nicolas Milton	27
35	Saint-Noël-Chabanel Cambridge	29
36	Saint-Noël-Chabanel Toronto	17
37	Saint-Philippe Burlington	27
38	Saint-René-Goupil Guelph	29
39	Sainte-Anne Milton	27
40	Sainte-Croix Tiny	23
41	Sainte-Jeanne-d'Arc Brampton	26
42	Sainte-Madeleine Toronto	17
43	Sainte-Marguerite-Bourgeois Brantford	31
44	Sainte-Marguerite-Bourgeois Markham	21
45	Sainte-Marguerite-Bourgeois St. Catharines	33
46	Sainte-Marguerite-d'Youville Toronto	19
47	Sainte-Marie Oakville	28
48	Sainte-Marie Simcoe	31
49	Samuel-de-Champlain Orillia	24

ÉCOLE INTERMÉDIAIRE

50	Renaissance Maple	20
----	---------------------	----

ÉCOLES SECONDAIRES

51	Académie catholique Mère-Teresa Hamilton	30
52	Saint-Jean-de-Brébeuf Welland	31
53	Monseigneur-de-Charbonnel Toronto	16
54	Nouvelle-Alliance Barrie	22
55	Père-Philippe-Lamarche Toronto	14
56	Père-René-de-Galinée Cambridge	28
57	Renaissance Aurora	20
58	Saint-Charles-Garnier Whitby	13
59	Saint-Frère-André Toronto	18
60	Sainte-Famille Mississauga	24
61	Sainte-Trinité Oakville	26

BUREAUX ADMINISTRATIFS

62	Siège social Toronto	12
63	Point de service Ryan Paquette Hamilton	12

BUREAUX ADMINISTRATIFS

SIÈGE SOCIAL

110, avenue Drewry, Toronto (Ontario) M2M 1C8

VoIP : 73000 | Tél. : 416-397-6564 ou 1-800-274-3764 | Téléc. : 416-397-6576

POINT DE SERVICE RYAN PAQUETTE

52, rue Pearl Sud, Hamilton (Ontario) L8P 3W8

VoIP : 71000 | Tél. : 905-524-2503 ou 1-877-646-9091 | Téléc. : 905-524-3323

ÉCOLE DE LA FAMILLE MONSEIGNEUR-JAMOT

PETERBOROUGH

ÉC MONSEIGNEUR-JAMOT

2350, boulevard Woodglade, Peterborough (Ontario) K9K 2L1

VoIP : 31000 | Tél. : 705-742-7571 | Téléc. : 705-742-8820 | mj.cscmonavenir.ca



(M-12)

Direction :

Yves Tambo Tchio, ytambotchio@cscmonavenir.ca

Conseiller scolaire :

Marcellin Kwilu Mondo

Surintendance :

Gina Kozak

Centre éducatif Les Petits Curieux

Responsable : Julie Goce, lespetitscurieux@cscmonavenir.ca
petitscurieux.com

Enfants de 18 mois à 12 ans

Tél. : 705-749-0478

ÉC PAPE-FRANÇOIS**(M-12)**

276, boulevard Sunset, Stouffville (Ontario) L4A 3R1

VoIP : 85000 | Tél. : 905-642-3440 | Téléc. : 905-640-7136 | pf.cscmonavenir.ca

Direction : Sandrine Tchatchou Sadjia, stchatchousadja@cscmonavenir.ca
 Direction adjointe : Andréa Lemay-Garvey, alemay@cscmonavenir.ca
 Conseiller scolaire : Donald Blais
 Surintendance : Frédéric Bergeron

La Garderie des Moussaillons - Stouffville

Enfants de 18 mois à 12 ans

Responsable : Katerine Petit, lesmoussaillons.pf@cscmonavenir.ca

Tél. : 905-640-4080

lagarderiesdesmoussaillons.ca**ÉSC SAINT-CHARLES-GARNIER****(7-12)**

4101, rue Baldwin Sud, Whitby (Ontario) L1R 2W6

VoIP : 81000 | Tél. : 905-655-5635 | Téléc. : 905-655-8002 | esscg.cscmonavenir.ca

Direction : Éric McLean, emclean@cscmonavenir.ca
 Directions adjointes : Marie Paillé, mpaille@cscmonavenir.ca
 Anatole Emate, aemate@cscmonavenir.ca
 Conseiller scolaire : Marcellin Kwilu Mondo
 Surintendance : Gina Kozak

ÉÉC CORPUS-CHRISTI**(M-6)**

362, avenue Hillside, Oshawa (Ontario) L1J 6L7

VoIP : 21000 | Tél. : 905-728-0491 | Téléc. : 905-728-0607 | cc.cscmonavenir.ca

Direction : Isabelle Côté, icote@cscmonavenir.ca
 Conseiller scolaire : Marcellin Kwilu Mondo
 Surintendance : Gina Kozak

Garderie Les Lucioles inc.

Enfants de 10 mois à 12 ans

Responsable : Lyudmila Avutova, lesluciolescc@cscmonavenir.ca

Tél. : 905-728-1421

lesluciolesinc.ca

ÉEC JEAN-PAUL II

1001, avenue Hutchison, Whitby (Ontario) L1N 2A3

VoIP : 26000 | Tél. : 905-665-5393 | Téléc. : 905-665-2774 | jpii.cscmonavenir.ca



(M-6)

Direction : Pierre Ayoga, payoga@cscmonavenir.ca
Conseiller scolaire : Marcellin Kwilu Mondo
Surintendance : Gina Kozak

Garderie Les Lucioles inc.

Enfants de 18 mois à 12 ans

Responsable : Jeanne Mulumba, lesluciolesjp2@cscmonavenir.ca
lesluciolesinc.ca

Tél. : 905-430-1252

ÉEC NOTRE-DAME-DE-LA-JEUNESSE

(M-6)

71, avenue Ritchie, Ajax (Ontario) L1S 6S5

VoIP : 33000 | Tél. : 905-428-1460 | Téléc. : 905-427-4416 | nddlja.cscmonavenir.ca

Direction : Émile Banodji Kadissia, ebanodji@cscmonavenir.ca
Conseiller scolaire : Marcellin Kwilu Mondo
Surintendance : Gina Kozak

Garderie Les Lucioles inc.

Enfants de 18 mois à 12 ans

Responsable : Corinne Tallec, lesluciolesajax@cscmonavenir.ca
lesluciolesinc.ca

Tél. : 905-427-7690

ÉCOLES DE LA FAMILLE PÈRE-PHILIPPE-LAMARCHE

TORONTO-EST

ÉSC PÈRE-PHILIPPE-LAMARCHE

2850, avenue Eglinton Est, Scarborough (Ontario) M1J 2C8

VoIP : 86000 | Tél. : 416-986-6414 | esppl.cscmonavenir.ca



(7-12)

Direction : William Gahane Ngassam, wngassam@cscmonavenir.ca
Direction adjointe : Aidan Ritchie, aritchie@cscmonavenir.ca
Conseillère scolaire : Rhea Dechaine
Surintendance : Gina Kozak



ÉÉC DU BON-BERGER

(M-J)

343, avenue Jones, Toronto (Ontario) M4J 3G4

VoIP : 64000 | Tél. : 416-461-2674 | Téléc. : 416-465-1108 | bb.cscmonavenir.ca

Direction : Linda St. Louis, lstlouis@cscmonavenir.ca

Conseillère scolaire : Rhea Dechaine

Surintendance : Gina Kozak

Garderie Le Petit Chaperon Rouge - Centre Jones

Enfants de 18 mois à 6 ans

Responsable : Saliha Mtoui, jones@lpcr.ca

Tél. : 416-465-2227

lepetitchaperonrouge.ca

ÉÉC GEORGES-ÉTIENNE-CARTIER

(1-6)

250, chemin Gainsborough, Toronto (Ontario) M4L 3C6

VoIP : 24000 | Tél. : 416-393-5314 | Téléc. : 416-393-5144 | gec.cscmonavenir.ca

Direction : Allison Moisan, amoisan@cscmonavenir.ca

Direction adjointe : Renée Villeneuve, rvilleneuve@cscmonavenir.ca

Conseillère scolaire : Rhea Dechaine

Surintendance : Gina Kozak

Garderie Le Petit Chaperon Rouge - Centre Gainsborough

Enfants de 2 1/2 à 12 ans

Responsable : Hayat Lamouri, gainsborough@lpcr.ca

Tél. : 416-465-2582

lepetitchaperonrouge.ca

ÉÉC SAINT-JEAN-DE-LALANDE

(M-6)

500, cercle Sandhurst, Scarborough (Ontario) M1S 3Y7

VoIP : 46000 | Tél. : 416-393-5369 | Téléc. : 416-393-5179 | sjdl.cscmonavenir.ca

Direction : Martin Bernier, mbernier@cscmonavenir.ca

Conseillère scolaire : Rhea Dechaine

Surintendance : Suzanne Iskander

Garderie Mon Petit Jardin

Enfants de 3 mois à 12 ans

Responsable : Yaldalie Chatelain, garderie.mpj@cscmonavenir.ca

Tél. : 416-397-6982



ÉEC SAINT-MICHEL

(M-6)

29, chemin Meadowvale, Toronto (Ontario) M1C 1R7

VoIP : 62000 | Tél. : 416-393-5421 | Téléc. : 416-286-3980 | smt.cscmonavenir.ca

Direction : Guilène Flore Fotso, gfotso@cscmonavenir.ca
Conseillère scolaire : Rhea Dechaine
Surintendance : Suzanne Iskander

Garderie Le Petit Chaperon Rouge - Scarborough

Enfants de 3 mois à 12 ans

Responsable : Jamila Balfoul, scarborough@lpcr.ca
lepetitchaperonrouge.ca

Tél. : 416-282-4550

ÉCOLES DE LA FAMILLE MONSEIGNEUR-DE-CHARBONNEL NORTH YORK

ÉSC MONSEIGNEUR-DE-CHARBONNEL



(7-12)

110, avenue Drewry, Toronto (Ontario) M2M 1C8

VoIP : 78000 | Tél. : 416-393-5537 | Téléc. : 416-393-5486 | esmdc.cscmonavenir.ca

Direction par intérim : Eddy Michel Nono Wambo, enonowambo@cscmonavenir.ca
Conseillères scolaires : Nathalie Dufour-Séguin et Rhea Dechaine
Surintendance : Gina Kozak

ÉEC DU BON-BERGER

(M-J)

343, avenue Jones, Toronto (Ontario) M4J 3G4

VoIP : 64000 | Tél. : 416-461-2674 | Téléc. : 416-465-1108 | bb.cscmonavenir.ca

Direction : Linda St. Louis, lstlouis@cscmonavenir.ca
Conseillère scolaire : Rhea Dechaine
Surintendance : Gina Kozak

Garderie Le Petit Chaperon Rouge - Centre Jones

Enfants de 18 mois à 6 ans

Responsable : Saliha Mtoui, jones@lpcr.ca
lepetitchaperonrouge.ca

Tél. : 416-465-2227

ÉÉC GEORGES-ÉTIENNE-CARTIER

(1-6)

250, chemin Gainsborough, Toronto (Ontario) M4L 3C6

VoIP : 24000 | Tél. : 416-393-5314 | Téléc. : 416-393-5144 | gec.cscmonavenir.ca

Direction : Allison Moisan, amoisan@cscmonavenir.ca
Direction adjointe : Renée Villeneuve, rvilleneuve@cscmonavenir.ca
Conseillère scolaire : Rhea Dechaine
Surintendance : Gina Kozak

Garderie Le Petit Chaperon Rouge - Centre Gainsborough

Enfants de 2 1/2 à 12 ans

Responsable : Hayat Lamouri, gainsborough@lpcr.ca
lepetitchaperonrouge.ca

Tél. : 416-465-2582

ÉÉC SAINT-NOËL-CHABANEL

(M-6)

30, boulevard Thistle Down, Toronto (Ontario) M9V 1H8

VoIP : 58000 | Tél. : 416-393-5321 | Téléc. : 416-393-5153 | snct.cscmonavenir.ca

Direction : Lara Mazzawi, lmazzawi@cscmonavenir.ca
Conseillère scolaire : Nathalie Dufour-Séguin
Surintendance : Suzanne Iskander

Garderie du Cercle de l'amitié

Enfants de 18 mois à 12 ans

Responsable : Nesrine Tadros Bedeir, info@cercleamitie.ca

Tél. : 416-740-1074

ÉÉC SAINTE-MADELEINE

(M-6)

1, promenade Ness, North York (Ontario) M3A 2W1

VoIP : 49000 | Tél. : 416-393-5312 | Téléc. : 416-393-5140 | sm.cscmonavenir.ca

Direction : Carine Golden, cgolden@cscmonavenir.ca
Conseillère scolaire : Rhea Dechaine
Surintendance : Suzanne Iskander

Garderie Rayon de soleil

Enfants de 2 1/2 à 12 ans

Responsable : Agnès Sesboué, grayonsoleil@cscmonavenir.ca
garderierayondesoleil.com

Tél. : 416-444-3464



ÉSC SAINT-FRÈRE-ANDRÉ**(7-12)**

330, avenue Lansdowne, Toronto (Ontario) M6H 3Y1

VoIP : 83000 | Tél. : 416-393-5324 | Téléc. : 416-397-2043 | essfa.cscmonavenir.ca

Direction : Elizabeth Tremblay, etremblay@cscmonavenir.ca
Direction adjointe : Billy Boulet-Gagnon, bbouletgagnon@cscmonavenir.ca
Conseillères scolaires : Nathalie Dufour-Séguin et Rhea Dechaine
Surintendance : Gina Kozak

ÉEC DU BON-BERGER**(M-J)**

343, avenue Jones, Toronto (Ontario) M4J 3G4

VoIP : 64000 | Tél. : 416-461-2674 | Téléc. : 416-465-1108 | bb.cscmonavenir.ca

Direction : Linda St. Louis, lstlouis@cscmonavenir.ca
Conseillère scolaire : Rhea Dechaine
Surintendance : Gina Kozak

Garderie Le Petit Chaperon Rouge - Centre Jones

Enfants de 18 mois à 6 ans

Responsable : Saliha Mtoui, jones@lpcr.ca

Tél. : 416-465-2227

lepetitchaperonrouge.ca**ÉEC DU SACRÉ-COEUR****(M-6)**

98, rue Essex, Toronto (Ontario) M6G 1T3

VoIP : 39000 | Tél. : 416-393-5219 | Téléc. : 416-393-5107 | sct.cscmonavenir.ca

Direction : Jenna Marie Guindon, jguindon1@cscmonavenir.ca
Conseillère scolaire : Nathalie Dufour-Séguin
Surintendance : Suzanne Iskander

Garderie Les bouts d'choux

Enfants de 0 à 12 ans

Responsable : Julie Meta, lesboutsdchoux@outlook.com

Tél. : 416-960-9929

ÉÉC GEORGES-ÉTIENNE-CARTIER

(1-6)

250, chemin Gainsborough, Toronto (Ontario) M4L 3C6

VoIP : 24000 | Tél. : 416-393-5314 | Téléc. : 416-393-5144 | gec.cscmonavenir.ca

Direction : Allison Moisan, amoisan@cscmonavenir.ca
Direction adjointe : Renée Villeneuve, rvilleneuve@cscmonavenir.ca
Conseillère scolaire : Rhea Dechaine
Surintendance : Gina Kozak

Garderie Le Petit Chaperon Rouge - Centre Gainsborough

Enfants de 2 1/2 à 12 ans

Responsable : Hayat Lamouri, gainsborough@lpcr.ca
lepetitchaperonrouge.ca

Tél. : 416-465-2582

ÉÉC NOTRE-DAME-DE-GRÂCE

(M-6)

59, chemin Clement, Toronto (Ontario) M9R 1Y5

VoIP : 63000 | Tél. : 416-396-2845 | Téléc. : 416-242-3627 | nddg.cscmonavenir.ca

Direction : Fernande Petit-Frère, fpetitfrere@cscmonavenir.ca
Conseillère scolaire : Nathalie Dufour-Séguin
Surintendance : Gina Kozak

Garderie Le Petit Chaperon Rouge - Centre Richview

Enfants de 3 mois à 12 ans

Responsable : Ayesha Ysraël, richview@lpcr.ca
lepetitchaperonrouge.ca

Tél. : 416-240-9559

ÉÉC SAINTE-MARGUERITE-D'YOUVILLE

(M-6)

755, chemin Royal York, Etobicoke (Ontario) M8Y 2T3

VoIP : 53000 | Tél. : 416-393-5418 | Téléc. : 416-393-5068 | smdy.cscmonavenir.ca

Direction par intérim : Daina Kurus, dkuras@cscmonavenir.ca
Conseillère scolaire : Nathalie Dufour-Séguin
Surintendance : Gina Kozak

Garderie Le Petit Chaperon Rouge - Centre Etobicoke

Enfants de 18 mois à 12 ans

Responsable : Axelle Bangala, etobicoke@lpcr.ca
lepetitchaperonrouge.ca

Tél. : 416-236-4557



ÉSC RENAISSANCE

700, chemin Bloomington, Aurora (Ontario) L4G 0E1

VoIP : 76000 | Tél. : 905-727-4631 | Téléc. : 905-727-4135 | esr.cscmonavenir.ca



(9-12)

Direction : Chantal B. Fortin, cfortin@cscmonavenir.ca
Direction adjointe par intérim : Marc Bédard, mbedard1@cscmonavenir.ca
Conseiller scolaire : Donald Blais
Surintendance : Marie-France Crête

ÉIC RENAISSANCE

301, chemin Barrhill, Maple (Ontario) L6A 1J5

VoIP : 88000 | Tél. : 905-832-8180 | Téléc. : 905-832-0418 | esr.cscmonavenir.ca



(7-8)

Direction : André Bentivoglio, abentivoglio@cscmonavenir.ca
Conseiller scolaire : Donald Blais
Surintendance : Marie-France Crête

ÉÉC JEAN-BÉLIVEAU

19300, chemin 2^e Concession, East Gwillimbury (Ontario) L9N 0H3

VoIP : 65000 | Tél. : 289-383-6257 | Téléc. : 905-830-0197 | jb.cscmonavenir.ca

(M-6)

Direction : Renée Laflamme, rlaflamme@cscmonavenir.ca
Conseiller scolaire : Donald Blais
Surintendance : Suzanne Iskander

Centre éducatif de l'AFRY - Campus Holland Landing

Responsable : Caroline Luzangamo, services.pe@afry.ca
afry.ca/garderie.afrymousse

Enfants de 18 mois à 12 ans

Tél. : 289-926-1401

ÉÉC LE-PETIT-PRINCE

(M-6)

79, chemin Avro, Maple (Ontario) L6A 1Y3

VoIP : 27000 | Tél. : 905-832-3153 | Téléc. : 905-832-5248 | lpp.cscmonavenir.ca

Direction : Caroline Sodhi, csodhi@cscmonavenir.ca

Conseiller scolaire : Donald Blais

Surintendance : Suzanne Iskander

Garderie Le Petit Bateau

Enfants de 18 mois à 12 ans

Responsable : Anne-Marie Atoumo, petit.bateau@sympatico.ca

Tél. : 905-417-5131

preschoolpetitbateau.com

ÉÉC SAINT-JEAN

(M-6)

90, promenade Walton, Aurora (Ontario) L4G 3K4

VoIP : 43000 | Tél. : 905-727-0131 | Téléc. : 905-727-9323 | sja.cscmonavenir.ca

Direction : Jérémy Simonneau, jsimonneau@cscmonavenir.ca

Conseiller scolaire : Donald Blais

Surintendance : Suzanne Iskander

Garderie Le Petit Bateau

Enfants de 2 1/2 à 12 ans

Responsable : Maria Ivanova, petit.bateau@sympatico.ca

Tél. : 905-717-6736

preschoolpetitbateau.com

ÉÉC SAINTE-MARGUERITE-BOURGEOYS

(M-6)

111, boulevard John Button, Markham (Ontario) L3R 9C1

VoIP : 51000 | Tél. : 905-470-0815 | Téléc. : 905-470-2918 | smbm.cscmonavenir.ca

Direction : Lucie Elliott, lelliott@cscmonavenir.ca

Conseiller scolaire : Donald Blais

Surintendance : Suzanne Iskander

La Garderie des Moussaillons - Markham

Enfants de 18 mois à 12 ans

Responsable : Chantal Viau, lesmoussaillons@cscmonavenir.ca

lagarderiesdesmoussaillons.ca

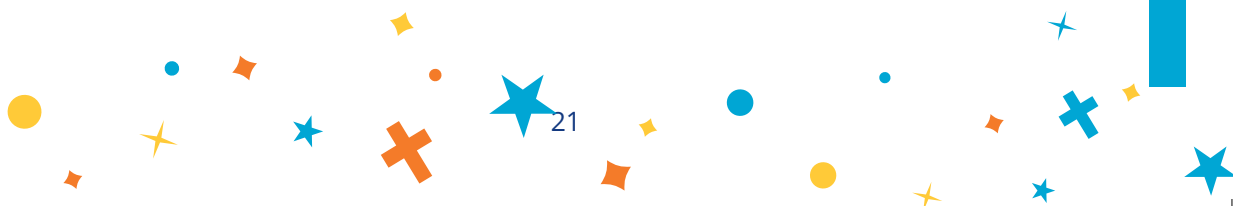
Tél. : 905-477-4081

Centre pour la famille ON y va - Markham Enfants de 0 à 6 ans, accompagnés d'un parent

Responsable : Marie Nyamabu, marie@centrefranco.org

centrefranco.org/coin-on-y-va

Tél. : 416-922-2672



ÉSC NOUVELLE-ALLIANCE**(7-12)**

249, rue Anne Nord, Barrie (Ontario) L4N 0B5

VoIP : 79000 | Tél. : 705-737-5260 | Téléc. : 705-737-3121 | esna.cscmonavenir.ca

Direction : Sylvain Ménard, smenard@cscmonavenir.ca
Direction adjointe : Ambengen-Vuan Mapela, amapela@cscmonavenir.ca
Conseillère scolaire : Claire Thibideau
Surintendance : Marie-France Crête

ÉÉC FRÈRE-ANDRÉ**(M-6)**

273, chemin Cundles Est, Barrie (Ontario) L4M 6L1

VoIP : 23000 | Tél. : 705-726-1324 | Téléc. : 705-726-5993 | fa.cscmonavenir.ca

Direction : Joël Dubé, jdube@cscmonavenir.ca
Conseillère scolaire : Claire Thibideau
Surintendance : Marie-France Crête

Garderie Au coeur de l'amitié

Enfants de 18 mois à 12 ans

Responsable : Millie Ruhara, petit.bateau@sympatico.ca
preschoolpetitbateau.com

Tél. : 705-726-5525

ÉÉC MARGUERITE-BOURGEOIS**(M-6)**

117, chemin Waterloo Est, Borden (Ontario) L0M 1C0

VoIP : 28000 | Tél. : 705-424-0049 | Téléc. : 705-424-0728 | mb.cscmonavenir.ca

Direction : Julianne Mayer, jmayer@cscmonavenir.ca
Conseillère scolaire : Claire Thibideau
Surintendance : Marie-France Crête

Garderie Le petit voilier

Enfants de 12 mois à 12 ans

Responsable : Mélissa Perrault, petitvoilier@lacle.ca
lacle.ca/enfance-famille/garderie

Tél. : 705-725-9755, poste 7273

ÉÉC NOTRE-DAME-DE-LA-HURONIE

(M-8)

55, chemin Findlay, Collingwood (Ontario) L9Y 0G6

VoIP : 61000 | Tél. : 705-444-1764 | Téléc. : 705-444-2711 | nddlh.cscmonavenir.ca

Direction : Myriam Alizé, malize@cscmonavenir.ca

Conseillère scolaire : Claire Thibideau

Surintendance : Marie-France Crête

Garderie Le petit voilier

Enfants de 12 mois à 12 ans

Responsable : Sherona Giordano, superviseurnddlh@lacle.ca

lacle.ca/enfance-famille/garderie

Tél. : 705-725-9755, poste 7273

ÉÉC SAINT-LOUIS

(M-8)

54, rue Dufferin, Penetanguishene (Ontario) L9M 1H4

VoIP : 48000 | Tél. : 705-549-3677 | Téléc. : 705-549-6368 | sl.cscmonavenir.ca

Direction : Suzanne Jacques, sjacques@cscmonavenir.ca

Conseillère scolaire : Claire Thibideau

Surintendance : Marie-France Crête

Garderie Le petit voilier

Enfants de 12 mois à 12 ans

Responsable : Tyra Longlade, superviseursl@lacle.ca

lacle.ca/enfance-famille/garderie

Tél. : 705-725-9755, poste 7273

ÉÉC SAINTE-CROIX

(M-8)

351, chemin Lafontaine Ouest, Tiny (Ontario) L9M 0H1

VoIP : 37000 | Tél. : 705-533-2610 | Téléc. : 705-533-1417 | sc.cscmonavenir.ca

Direction : Céline Desroches, cdesroches@cscmonavenir.ca

Conseillère scolaire : Claire Thibideau

Surintendance : Marie-France Crête

Garderie Le petit voilier

Enfants de 18 mois à 12 ans

Responsable : Mélanie Dupuis, petitvoilier@lacle.ca

lacle.ca/enfance-famille/garderie

Tél. : 705-725-9755, poste 7273

Centre pour la famille ON y va

Enfants de 0 à 6 ans, accompagnés d'un parent

Responsable : Shanny Delisle, sdelisle@lacle.ca

Tél. : 705-717-5821



ÉEC SAMUEL-DE-CHAMPLAIN

(M-6)

275, rue Park, Orillia (Ontario) L3V 5W1

VoIP : 41000 | Tél. : 705-326-7050 | Téléc. : 705-326-7398 | sdc.cscmonavenir.ca

Direction : Valérie Michaud, vmichaud@cscmonavenir.ca
Conseillère scolaire : Claire Thibideau
Surintendance : Marie-France Crête

La Connexion Francophone

Enfants de 4 ans à 12 ans

Responsable : Nicole Williams

Tél. : 705-826-8244

laconnexionfrancophone1@gmail.com

Centre pour la famille ON y va

Enfants de 0 à 6 ans, accompagnés d'un parent

Responsable : Shanny Delisle, sdelisle@lacle.ca

Tél. : 705-717-5821

ÉCOLES DE LA FAMILLE SAINTE-FAMILLE

DUFFERIN-PEEL

ÉEC SAINTE-FAMILLE



(7-12)

1780, boulevard Meadowvale, Mississauga (Ontario) L5N 7K8

VoIP : 82000 | Tél. : 905-814-0318 | Téléc. : 905-814-8480 | essf.cscmonavenir.ca

Direction : Roger Lebel, rlebel@cscmonavenir.ca
Directions adjointes : Enselme Kengne, ekengne@cscmonavenir.ca
Marie Metias, mmetias@cscmonavenir.ca
Conseillers scolaires : Estelle Ah-Kiow, Dominique Janssens et Geneviève Grenier
Surintendance : Marie-France Crête

ÉEC ANGE-GABRIEL

(M-6)

1830, boulevard Meadowvale, Mississauga (Ontario) L5N 7L2

VoIP : 20000 | Tél. : 905-814-9122 | Téléc. : 905-814-0996 | ag.cscmonavenir.ca

Direction : Annie Laflamme, alaflamme@cscmonavenir.ca
Conseiller scolaire : Estelle Ah-Kiow
Surintendance : Jean Magny

Garderie Le Petit Bateau

Enfants de 2 à 12 ans

Responsable : Chantal Bukassa, petit.bateau@sympatico.ca

Tél. : 905-285-0257

preschoolpetitbateau.com

ÉÉC DU SACRÉ-CŒUR

(M-6)

34, promenade Miller, Georgetown-Halton (Ontario) L7G 5P7

VoIP : 38000 | Tél. : 905-873-0510 | Téléc. : 905-873-0791 | scgt.cscmonavenir.ca

Direction : Alexandra Kalinin, akalinin@cscmonavenir.ca

Conseiller scolaire : Dominique Janssens

Surintendance : Jean Magny

Garderie Porte-soleil

Enfants de 18 mois à 12 ans

Responsable : Isabelle Gagnon, garderie.ps@cscmonavenir.ca

Tél. : 905-873-0967

ÉÉC RENÉ-LAMOUREUX

(M-6)

385, boulevard Meadows, Mississauga (Ontario) L4Z 1G5

VoIP : 35000 | Tél. : 905-270-0785 | Téléc. : 905-270-0185 | rl.cscmonavenir.ca

Direction par : Patrick Bertolain Gouabe Emadak, pgouabeemadak@cscmonavenir.ca

Conseiller scolaire : Estelle Ah-Kiow

Surintendance : Jean Magny

Garderie Le Petit Bateau

Enfants de 18 mois à 12 ans

Responsable : Sonia Hanna, petit.bateau@sympatico.ca
preschoolpetitbateau.com

Tél. : 905-279-1414

ÉÉC SAINT-JEAN-BOSCO

(M-6)

55, Abbotside Way, Caledon (Ontario) L7C 4C3

VoIP : 66000 | Tél. : 289-541-9501 | Téléc. : 905-840-9003 | sjbc.cscmonavenir.ca

Direction : Rosie Wilton, rwilton@cscmonavenir.ca

Conseillère scolaire : Geneviève Grenier

Surintendance : Jean Magny

Garderie Le Petit Bateau

Enfants de 18 mois à 12 ans

Responsable : Marie-Josée Dalle, petit.bateau@sympatico.ca
preschoolpetitbateau.com

Tél. : 905-495-2665



ÉEC SAINT-JEAN-BAPTISTE

(M-6)

1910, Broad Hollow Gate, Mississauga (Ontario) L5L 3T4

VoIP : 44000 | Tél. : 905-820-7460 | Téléc. : 905-820-2774 | sjb.cscmonavenir.ca

Direction : Pascale Salloum, psalloum@cscmonavenir.ca

Conseiller scolaire : Estelle Ah-Kiow

Surintendance : Jean Magny

Garderie Éveil aux savoirs

Enfants de 18 mois à 12 ans

Responsable : Nelly Hanna, eveilauxsavoirs@cscmonavenir.ca
eveilauxsavoirs.ca

Tél. : 905-569-8161

ÉEC SAINTE-JEANNE-D'ARC

(M-6)

25, rue Laurelcrest, Brampton (Ontario) L6S 4C4

VoIP : 45000 | Tél. : 905-453-8561 | Téléc. : 905-453-0306 | sjda.cscmonavenir.ca

Direction : Alain Lalonde, alalonde@cscmonavenir.ca

Conseillère scolaire : Geneviève Grenier

Surintendance : Jean Magny

Garderie Le Petit Bateau

Enfants de 18 mois à 12 ans

Responsable : Sylvia Milkova, petit.bateau@sympatico.ca
preschoolpetitbateau.com

Tél. : 905-455-3338

ÉCOLES DE LA FAMILLE SAINTE-TRINITÉ

HALTON

ÉSC SAINTE-TRINITÉ



(7-12)

2600, Grand Oak Trail, Oakville (Ontario) L6M 0R4

VoIP : 84000 | Tél. : 905-339-0812 | Téléc. : 905-469-2199 | esst.cscmonavenir.ca

Direction : Anne Sharp, asharp@cscmonavenir.ca

Directions adjointes : Michael Lefebvre, mlefebvre1@cscmonavenir.ca

Patrick Lando, plando@cscmonavenir.ca

Conseiller scolaire : Dominique Janssens

Surintendance : Gina Kozak



ÉÉC SAINT-NICOLAS

(M-6)

720, avenue Woodward, Milton (Ontario) L9T 4A3

VoIP : 56000 | Tél. : 905-864-3025 | Téléc. : 905-864-4438 | sn.cscmonavenir.ca

Direction : Jacqueline Fleming, jfleming@cscmonavenir.ca

Conseiller scolaire : Dominique Janssens

Surintendance : Marie-France Crête

Garderie Le Petit Bateau

Enfants de 2 1/2 à 12 ans

Responsable : Christine Meshreky, petit.bateau@sympatico.ca
preschoolpetitbateau.com

Tél. : 905-876-2300

ÉÉC SAINTE-ANNE

(M-6)

1150, chemin Ferguson, Milton (Ontario) L9T 7V8

VoIP : 87000 | Tél. : 905-878-5181 | sam.cscmonavenir.ca

Direction : David Rousselle, drousselle@cscmonavenir.ca

Conseiller scolaire : Dominique Janssens

Surintendance : Marie-France Crête

Centre de Leadership Les Coccinelles

Enfants de 18 mois à 12 ans

Responsable : Ola Aguiar, ola.aguiar@afeseo.ca
lescoccinelles.ca

Tél. : 905-825-2029

ÉÉC SAINT-PHILIPPE

(M-6)

901, chemin Francis, Burlington (Ontario) L7T 3Y3

VoIP : 59000 | Tél. : 905-639-6100 | Téléc. : 905-639-9322 | sp.cscmonavenir.ca

Direction : Rachele Caron, rcaron@cscmonavenir.ca

Conseiller scolaire : Dominique Janssens

Surintendance : Marie-France Crête

Garderie Centre Copains-Copines

Enfants de 18 mois à 12 ans

Responsable : Suzanne Rainville, garderie.cc@cscmonavenir.ca

Tél. : 905-631-8490

ÉEC SAINTE-MARIE

(M-6)

336, promenade Maurice, Oakville (Ontario) L6K 2X3

VoIP : 55000 | Tél. : 905-845-4472 | Téléc. : 905-845-2965 | smo.cscmonavenir.ca

Direction : Elizabeth Amyotte, eamyotte@cscmonavenir.ca
Direction adjointe par intérim : Nathalie Dumas, ndumas@cscmonavenir.ca
Conseiller scolaire : Dominique Janssens
Surintendance : Marie-France Crête

Centre de Leadership Les Coccinelles

Enfants de 18 mois à 12 ans

Responsable : Nana Tshitembo, nana.tshitembo@afeseo.ca
lescoccinelles.ca

Tél. : 905-849-0903

ÉCOLES DE LA FAMILLE PÈRE-RENÉ-DE-GALINÉE

WATERLOO

ÉSC PÈRE-RENÉ-DE-GALINÉE



(7-12)

450, chemin Maple Grove, Cambridge (Ontario) N3H 4R7

VoIP : 80000 | Tél. : 519-650-9444 | Téléc. : 519-650-9313 | esprdg.cscmonavenir.ca

Direction : Luc Renaud, lrenaud1@cscmonavenir.ca
Directions adjointes : Louise Pampalon, lpampalon@cscmonavenir.ca
Léopold Ndountse Tchabda, lndountsetchapda@cscmonavenir.ca
Conseillères scolaires : Dorothee Petit-Pas et Geneviève Grenier
Surintendance : Frédéric Bergeron

ÉEC CARDINAL-LÉGER

(M-6)

345, The Country Way, Kitchener (Ontario) N2E 2S3

VoIP : 22000 | Tél. : 519-742-2261 | Téléc. : 519-742-6140 | cl.cscmonavenir.ca

Direction : Appolin Virgile Patchao Noundan, apatchaonoundan@cscmonavenir.ca
Conseillère scolaire : Dorothee Petit-Pas
Surintendance : Jean Magny

Garderie des lutins

Enfants de 18 mois à 12 ans

Responsable : Medgenie Guiteau, cl.garderie@cscmonavenir.ca

Tél. : 519-742-7782

ÉÉC MÈRE-ÉLISABETH-BRUYÈRE

(M-6)

280, promenade Glenridge, Waterloo (Ontario) N2J 3W4

VoIP : 30000 | Tél. : 519-880-9859 | Téléc. : 519-880-0492 | meb.cscmonavenir.ca

Direction : Karine Beaupré, kbeaupre@cscmonavenir.ca

Conseillère scolaire : Dorothée Petit-Pas

Surintendance : Jean Magny

Centre éducatif Village d'Élisabeth

Enfants de 18 mois à 12 ans

Responsable : Mia McPherson, direction@ceve.ca
ceve.ca

Tél. : 519-885-4693

ÉÉC SAINT-NOËL-CHABANEL

(M-6)

640, promenade Trico, Cambridge (Ontario) N3H 5P2

VoIP : 57000 | Tél. : 519-650-3219 | Téléc. : 519-650-8094 | sncc.cscmonavenir.ca

Direction : Kimberly Ellis, kellis@cscmonavenir.ca

Conseillère scolaire : Dorothée Petit-Pas

Surintendance : Jean Magny

Centre éducatif Les p'tites sauterelles

Enfants de 18 mois à 12 ans

Responsable : Annette Stone, lesptitessauterelles@cscmonavenir.ca
lesptitessauterelles.ca

Tél. : 519-650-2389

ÉÉC SAINT-RENÉ-GOUPIL

(M-6)

221, promenade Scottsdale, Guelph (Ontario) N1G 3A1

VoIP : 60000 | Tél. : 519-821-7542 | Téléc. : 519-824-6679 | srg.cscmonavenir.ca

Direction : Julie Gamache Brown, jgamache@cscmonavenir.ca

Conseillère scolaire : Geneviève Grenier

Surintendance : Jean Magny

Garderie L'arc-en-ciel

Enfants de 2 1/2 à 12 ans

Responsable : Maria-Rosa Perizzolo-Furminger, lagarderie@yahoo.ca

Tél. : 519-824-3675



ÉS ACADÉMIE CATHOLIQUE MÈRE-TERESA**(7-12)**

50, rue Lisgar, Hamilton (Ontario) L8T 4Y4

VoIP : 75000 | Tél. : 905-389-4055 | Téléc. : 905-389-9496 | acmt.cscmonavenir.ca

Direction : Annic Mongrain-Rush, amongrainrush@cscmonavenir.ca
Direction adjointe : Felicia Chini, fchini@cscmonavenir.ca
Conseillers scolaires : Marcel Levesque et Dorothee Petit-Pas
Surintendance : Frédéric Bergeron

ÉEC MONSEIGNEUR-DE-LAVAL**(M-8)**

135, avenue Bendamere, Hamilton (Ontario) L9C 1N4

VoIP : 29000 | Tél. : 905-387-6448 | Téléc. : 905-387-1853 | mdl.cscmonavenir.ca

Direction : Lise Thériault, ltheriault@cscmonavenir.ca
Direction adjointe : François Jubinville, fjubinville@cscmonavenir.ca
Conseiller scolaire : Marcel Levesque
Surintendance : Frédéric Bergeron

Garderie Le Ballon Rouge

Enfants de 18 mois à 12 ans

Responsable : Mercedes Léveillé, leballonrouge@cscmonavenir.ca

Tél. : 905-383-8371

ÉEC NOTRE-DAME**(M-8)**

400, avenue Cumberland, Hamilton (Ontario) L8M 2A2

VoIP : 32000 | Tél. : 905-545-3393 | Téléc. : 905-545-4069 | nd.cscmonavenir.ca

Direction : Evis Armand Leudjeu Mbianda, eleudjeumbianda@cscmonavenir.ca
Conseiller scolaire : Marcel Levesque
Surintendance : Frédéric Bergeron

Garderie Le Petit Navire

Enfants de 10 mois à 12 ans

Responsable : Julie Oke, lepetitnavire@cscmonavenir.ca

Tél. : 905-549-7997

Centre pour la famille ON y va

Enfants de 0 à 6 ans, accompagnés d'un parent

Responsable : Patricia Fiardi, patricia.fiardi@cschn.ca

Tél. : 905-549-3383



ÉÉC SAINTE-MARGUERITE-BOURGEOYS

(M-8)

60, avenue Clench, Brantford (Ontario) N3T 1B8

VoIP : 50000 | Tél. : 519-756-4750 | Téléc. : 519-756-7771 | smbb.cscmonavenir.ca

Direction : Tammie Hayes, thayes@cscmonavenir.ca

Conseillère scolaire : Dorothée Petit-Pas

Surintendance : Frédéric Bergeron

Garderie Le Ballon Rouge

Enfants de 18 mois à 12 ans

Responsable : Sanaa Samir

Tél. : 519-753-6541

leballonrougebrantford@cscmonavenir.ca

ÉÉC SAINTE-MARIE

(M-8)

165, rue Queen Nord, Simcoe (Ontario) N3Y 3Y7

VoIP : 54000 | Tél. : 519-426-4775 | Téléc. : 519-428-0805 | smn.cscmonavenir.ca

Direction : Christine Pearson, cpearson@cscmonavenir.ca

Conseillère scolaire : Dorothée Petit-Pas

Surintendance : Frédéric Bergeron

Garderie La BRIOSphère Norfolk

Enfants de 18 mois à 12 ans

Responsable : Elisha Bowerbank, garderie.briosphere@cscmonavenir.ca Tél. : 519-428-2920

ÉCOLES DE LA FAMILLE SAINT-JEAN-DE-BRÉBEUF

NIAGARA

ÉÉC SAINT-JEAN-DE-BRÉBEUF

(7-12)

620, chemin River, Welland (Ontario) L3B 0A2

VoIP : 77000 | Tél. : 905-714-7882 | Téléc. : 905-714-0776 | essjdb.cscmonavenir.ca

Direction : Philippe Desjardins, pdesjardins@cscmonavenir.ca

Direction adjointe : Mark Bovine, mbovine@cscmonavenir.ca

Conseillère scolaire : Melinda Chartrand

Surintendance : Frédéric Bergeron

ÉEC DU SACRÉ-CŒUR

(M-8)

310, rue Fitch, Welland (Ontario) L3C 4W5

VoIP : 40000 | Tél. : 905-734-8133 | Téléc. : 905-734-9385 | scw.cscmonavenir.ca

Direction : Michelle Lalonde, mlalonde@cscmonavenir.ca
Conseiller scolaire : En recrutement
Surintendance : Frédéric Bergeron

Garderie La Boîte à soleil - Fitch

Enfants de 18 mois à 12 ans

Responsable : Katie Wyatt, fitch@laboiteasoleil.ca
laboiteasoleil.ca/fra/fitch

Tél. : 905-735-9944

ÉEC IMMACULÉE-CONCEPTION

(M-8)

153, rue Church, St.Catharines (Ontario) L2R 3E2

VoIP : 25000 | Tél. : 905-682-6732 | Téléc. : 905-682-1217 | ic.cscmonavenir.ca

Direction : Rosanne Wendling, rwendling@cscmonavenir.ca
Conseillère scolaire : Melinda Chartrand
Surintendance : Jean Magny

Garderie Les Coccinelles Zélées

Enfants de 18 mois à 12 ans

Responsable : Mélanie Robitaille, garderie.cz@cscmonavenir.ca

Tél : 905-984-4260

ÉEC NOTRE-DAME-DE-LA-JEUNESSE

(M-8)

7374, croissant Wilson, Niagara Falls (Ontario) L2G 4S1

VoIP : 34000 | Tél. : 905-357-2311 | Téléc. : 905-357-2829 | nddljnf.cscmonavenir.ca

Direction : Anahid Elkes, aelkes@cscmonavenir.ca
Conseillère scolaire : Melinda Chartrand
Surintendance : Jean Magny

Garderie La petite étoile de Niagara

Enfants de 18 mois à 12 ans

Responsable : Lori Smith, lapetiteetoiledaycare@cogeco.net

Tél. : 905-374-4581

ÉÉC SAINT-ANTOINE

(M-8)

4572, chemin Portage, Niagara Falls (Ontario) L2E 6A8

VoIP : 36000 | Tél. : 905-356-2522 | Téléc. : 905-356-2537 | sa.cscmonavenir.ca

Direction par intérim : Geneviève Layla Besim, gbesim@cscmonavenir.ca

Conseillère scolaire : Melinda Chartrand

Surintendance : Jean Magny

Centre éducatif Les P'tigroux

Enfants de 18 mois à 12 ans

Responsable : Sabrina De Meo, lesptigroux@cscmonavenir.ca

Tél. : 905-358-2843

ÉÉC SAINT-FRANÇOIS-D'ASSISE

(M-8)

58, avenue Empress, Welland (Ontario) L3B 1K9

VoIP : 42000 | Tél. : 905-735-0837 | Téléc. : 905-735-6247 | sfda.cscmonavenir.ca

Direction : Annette Bertrand-Ménard, amenard@cscmonavenir.ca

Conseiller scolaire : En recrutement

Surintendance : Frédéric Bergeron

Garderie Les Coccinelles Zélées

Enfants de 18 mois à 12 ans

Responsable : Jenny Dionne, garderie.sfda.cz@cscmonavenir.ca

Tél. : 905-788-2306

ÉÉC SAINT-JOSEPH

(M-8)

210, rue Elizabeth, Port Colborne (Ontario) L3K 2C3

VoIP : 47000 | Tél. : 905-835-8331 | Téléc. : 905-835-9122 | sjpc.cscmonavenir.ca

Direction : Rosemarie Ayotte, rayotte@cscmonavenir.ca

Conseiller scolaire : En recrutement

Surintendance : Frédéric Bergeron

Garderie La Boîte à soleil - Saint-Joseph

Enfants de 18 mois à 12 ans

Responsable : Sabrina Vautour, stjoseph@laboiteasoleil.ca
laboiteasoleil.ca/fra/saint-joseph

Tél. : 289-836-8020

ÉÉC SAINTE-MARGUERITE-BOURGEOYS

(M-8)

12, promenade Burleigh Hill, St.Catharines (Ontario) L2T 2V5

VoIP : 52000 | Tél. : 905-227-4002 | Téléc. : 905-227-8118 | smbosc.cscmonavenir.ca

Direction : Roxanne Camirand, rcamirand@cscmonavenir.ca

Conseillère scolaire : Melinda Chartrand

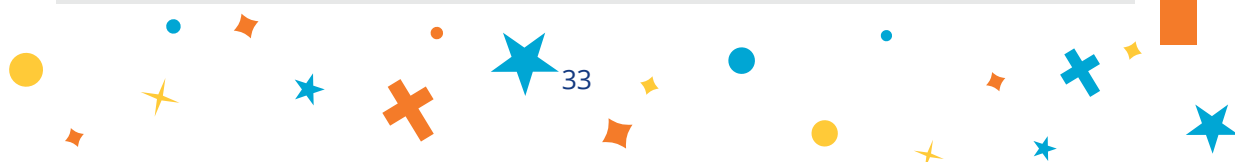
Surintendance : Jean Magny

Garderie Au Coin des Petits

Enfants de 6 mois à 12 ans

Responsable : Lucette Farr, aucoindespetsits@gmail.com

Tél. : 905-227-8297



LES CONSEILLÈRES ET CONSEILLERS SCOLAIRES



Région de Dufferin-Peel-Wellington
GENEVIÈVE GRENIER
Présidente
ggrenier@cscmonavenir.ca
1-855-506-5002, poste 1007



Région de Waterloo-Brant-
Haldimand-Norfolk
DOROTHÉE PETIT-PAS
Vice-présidente
dpetit-pas@cscmonavenir.ca
1-855-506-5002, poste 1012



Région de Mississauga
ESTELLE AH-KIOW
eah-kiow@cscmonavenir.ca
1-855-506-5002, poste 1009



Région de Durham-Peterborough-
Kawartha-Clarington
MARCELLIN KWILU MONDO
mkwilumondo@cscmonavenir.ca
1-855-506-5002, poste 1008



Région de Toronto Ouest
NATHALIE DUFOUR-SÉGUIN
ndufour@cscmonavenir.ca
1-855-506-5002, poste 1002



Région de Toronto Est
RHEA DECHAIINE
rdechaine@cscmonavenir.ca
1-855-506-5002, poste 1005



Région de Halton
DOMINIQUE JANSSENS
djanssens@cscmonavenir.ca
1-855-506-5002, poste 1006



Région de Hamilton-Wentworth
MARCEL LEVESQUE
mlevesque@cscmonavenir.ca
1-855-506-5002, poste 1011



Région de York
DONALD BLAIS
dblais@cscmonavenir.ca
1-855-506-5002, poste 1001



Région de Lincoln-Niagara
MELINDA CHARTRAND
mchartrand2@cscmonavenir.ca
1-855-506-5002, poste 1004



Région de Simcoe-Muskoka
CLAIRE THIBIDEAU
cthibideau@cscmonavenir.ca
1-855-506-5002, poste 1003



Région de Welland
JEAN MAX PHILOMÉ
jphilome@cscmonavenir.ca
1-855-506-5002, poste 1010



École secondaire catholique
Monseigneur-de-Charbonnel
CASSANDRA GERONGA
Élève conseillère
1-855-506-5002, poste 1013



École secondaire catholique
Renaissance
LUCAS SAYEGH
Élève conseiller
1-855-506-5002, poste 1014

CONSEIL D'ADMINISTRATION



NICOLE MOLLOT, directrice de l'éducation et secrétaire trésorière
nmolloy@cscmonavenir.ca | 1-800-274-3764, poste 73100

DERECK CHIN, chef des affaires
dchin@cscmonavenir.ca | 1-800-274-3764, poste 73800
Services des ressources financières et du transport



Écoles élémentaires des régions de Halton et Simcoe, écoles secondaires des régions de Simcoe et York et école intermédiaire de la région de York
MARIE-FRANCE CRÊTE, surintendante de l'éducation
mcrete@cscmonavenir.ca | 1-800-274-3764, poste 73335
Services à l'élève M-12 et Comité consultatif de l'éducation spécialisée (CCÉS)

Écoles élémentaires de la région de Toronto et York
SUZANNE ISKANDER, surintendante de l'éducation
siskander@cscmonavenir.ca | 1-800-274-3764, poste 73320
Services des ressources matérielles, de la planification et Service de la petite enfance



MIKALE-ANDRÉE JOLY, directrice exécutive
mjoly@cscmonavenir.ca | 1-800-274-3764, poste 73130
Service des relations corporatives et planification stratégique

Écoles élémentaires de la région de Durham, école M-12 de Peterborough et écoles secondaires des régions de Durham, Toronto
GINA KOZAK, surintendante de l'éducation
gkozak@cscmonavenir.ca | 1-800-274-3764, poste 73340
Service de l'équité, de la diversité et de l'inclusion (Construction identitaire, éducation religieuse et éducation autochtone), Comité consultatif de l'éducation autochtone (CÉA) et Comité consultatif en équité, diversité et inclusion (CCÉDI)



Écoles élémentaires des régions de Dufferin-Peel, Halton, Waterloo, Wellington et Lincoln-Niagara
JEAN MAGNY, surintendant de l'éducation
jmagny@cscmonavenir.ca | 1-800-274-3764, poste 73335
Service des écoles bienveillantes et sécuritaires, santé mentale et travailleurs sociaux, éducation internationale, lutte à la traite des personnes et placement des stages universitaires

VINCENT NGUYEN VAN MAI, chef administratif
vnguyenvanmai@cscmonavenir.ca | 1-800-274-3764, poste 73320
Services des ressources humaines, de la paie et des ressources informatiques



Écoles élémentaires des régions de Hamilton, Simcoe et Welland, écoles secondaires des régions de Niagara, Halton, Waterloo et école M-12 de York
FRÉDÉRIC BERGERON, surintendant de l'éducation
fbergeron@cscmonavenir.ca | 416-397-6564 ou 1-800-274-3764, poste 73340
Service de la pédagogie M-12 et Comité de participation des parents (CPP)

SERVICES ÉDUCATIFS

SERVICES À L'ÉLÈVE M-12



JULIE CLÉROUX

Directrice du Service de l'éducation spécialisée M-12

jcleroux@cscmonavenir.ca

416-397-6564 ou 1-800-274-3764, poste 73230

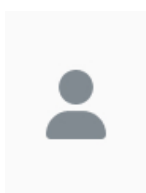
MAUD ROSTAING

Directrice par intérim du Service de l'éducation spécialisée M-12

mrostaing@cscmonavenir.ca



SERVICE DE LA PÉDAGOGIE M-12



JULIE TATE

Direction du Service de la pédagogie M-12

jtate@cscmonavenir.ca

905-524-2503 ou 1-877-646-9091, poste 71270

VICKY MARCOTTE

Directrice du Service de la pédagogie M-12

vmarcotte@cscmonavenir.ca

905-524-2503 ou 1-877-646-9091, poste 72003



SERVICE DE L'ÉQUITÉ, DE LA DIVERSITÉ ET DE L'INCLUSION M-12



JOSÉE ROBERGE

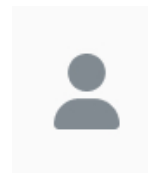
Directrice du Service de l'équité, de la diversité et de l'inclusion M-12

(Construction identitaire, éducation religieuse et éducation autochtone)

jlandry@cscmonavenir.ca

416-397-6564 ou 1-800-274-3764, poste 72060

SERVICES ADMINISTRATIFS



FRANCIS LAVALLÉE

Directeur adjoint de l'entretien des installations scolaires
Service des ressources matérielles

flavallee@cscmonavenir.ca

416-397-6564 ou 1-800-274-3764, poste 73600



MARIO NANTEL

Directeur des Services du transport et de la paie

mnantel@cscmonavenir.ca

416-397-6564 ou 1-800-274-3764, poste 73800



ANA BESAIDA GARCIA SERPA

Directrice adjointe des Services administratifs / RH
Service des ressources humaines

agarciaserpa@cscmonavenir.ca

416-397-6564 ou 1-800-274-3764, poste 73400



ABDU-L-KERIM SANDOOYA

Directeur du Service des ressources informatiques

asandooya@cscmonavenir.ca

416-397-6564 ou 1-800-274-3764, poste 73700



COLETTE PRADEILLES

Directrice du Service des ressources financières

cpradeilles@cscmonavenir.ca

416-397-6564 ou 1-800-274-3764, poste 73500



MICHÈLE BALLESTIN

Directrice adjointe du Service des approvisionnements

mballestin@cscmonavenir.ca

416-397-6564 ou 1-800-274-3764, poste 73590

CALENDRIER SCOLAIRE 2023-2024

AOÛT 2023							SEPTEMBRE 2023							OCTOBRE 2023							
D	L	Ma	Me	J	V	S	D	L	Ma	Me	J	V	S	D	L	Ma	Me	J	V	S	
			1	2	3	4	5						1	2	1	2	3	4	5	6	7
6	7	8	9	10	11	12	3	4	5	6	7	8	9	8	9	10	11	12	13	14	
13	14	15	16	17	18	19	10	11	12	13	14	15	16	15	16	17	18	19	20	21	
20	21	22	23	24	25	26	17	18	19	20	21	22	23	22	23	24	25	26	27	28	
27	28	29	30	31			24	25	26	27	28	29	30	29	30	31					

NOVEMBRE 2023							DÉCEMBRE 2023							JANVIER 2024						
D	L	Ma	Me	J	V	S	D	L	Ma	Me	J	V	S	D	L	Ma	Me	J	V	S
			1	2	3	4						1	2	1	2	3	4	5	6	
5	6	7	8	9	10	11	3	4	5	6	7	8	9	7	8	9	10	11	12	13
12	13	14	15	16	17	18	10	11	12	13	14	15	16	14	15	16	17	18	19	20
19	20	21	22	23	24	25	17	18	19	20	21	22	23	21	22	23	24	25	26	27
26	27	28	29	30			24	25	26	27	28	29	30	28	29	30	31			
							31													

FÉVRIER 2024							MARS 2024							AVRIL 2024						
D	L	Ma	Me	J	V	S	D	L	Ma	Me	J	V	S	D	L	Ma	Me	J	V	S
				1	2	3						1	2	1	2	3	4	5	6	
4	5	6	7	8	9	10	3	4	5	6	7	8	9	7	8	9	10	11	12	13
11	12	13	14	15	16	17	10	11	12	13	14	15	16	14	15	16	17	18	19	20
18	19	20	21	22	23	24	17	18	19	20	21	22	23	21	22	23	24	25	26	27
25	26	27	28	29			24	25	26	27	28	29	30	28	29	30				
							31													

MAI 2024							JUIN 2024						
D	L	Ma	Me	J	V	S	D	L	Ma	Me	J	V	S
			1	2	3	4						1	
5	6	7	8	9	10	11	2	3	4	5	6	7	8
12	13	14	15	16	17	18	9	10	11	12	13	14	15
19	20	21	22	23	24	25	16	17	18	19	20	21	22
26	27	28	29	30	31		23	24	25	26	27	28	29
							30						

LÉGENDE :

- 1^{er} et dernier jours de classe
- Journée pédagogique
- Congé
- Journée d'examen au secondaire

Intempéries : Abonnez-vous au service de notifications de votre consortium de transport, consultez le site internet ou suivez-nous sur les médias sociaux.

CscMonAvenir.ca





est ici!

Des écoles réputées pour leur climat scolaire bienveillant



Un enseignement de qualité



Des résultats scolaires supérieurs

CscMonAvenir.ca

110, avenue Drewry, Toronto ON M2M 1C8

T 416 397-6564 | 1 800 274-3764 F 416-397-6576

